



NATAACION  
300 m

# Prueba popular supersprint



# T1 ... Natación >> Ciclismo



# Prueba SuperSprint



CICLISMO

12 kms  
(2v x 6 km)

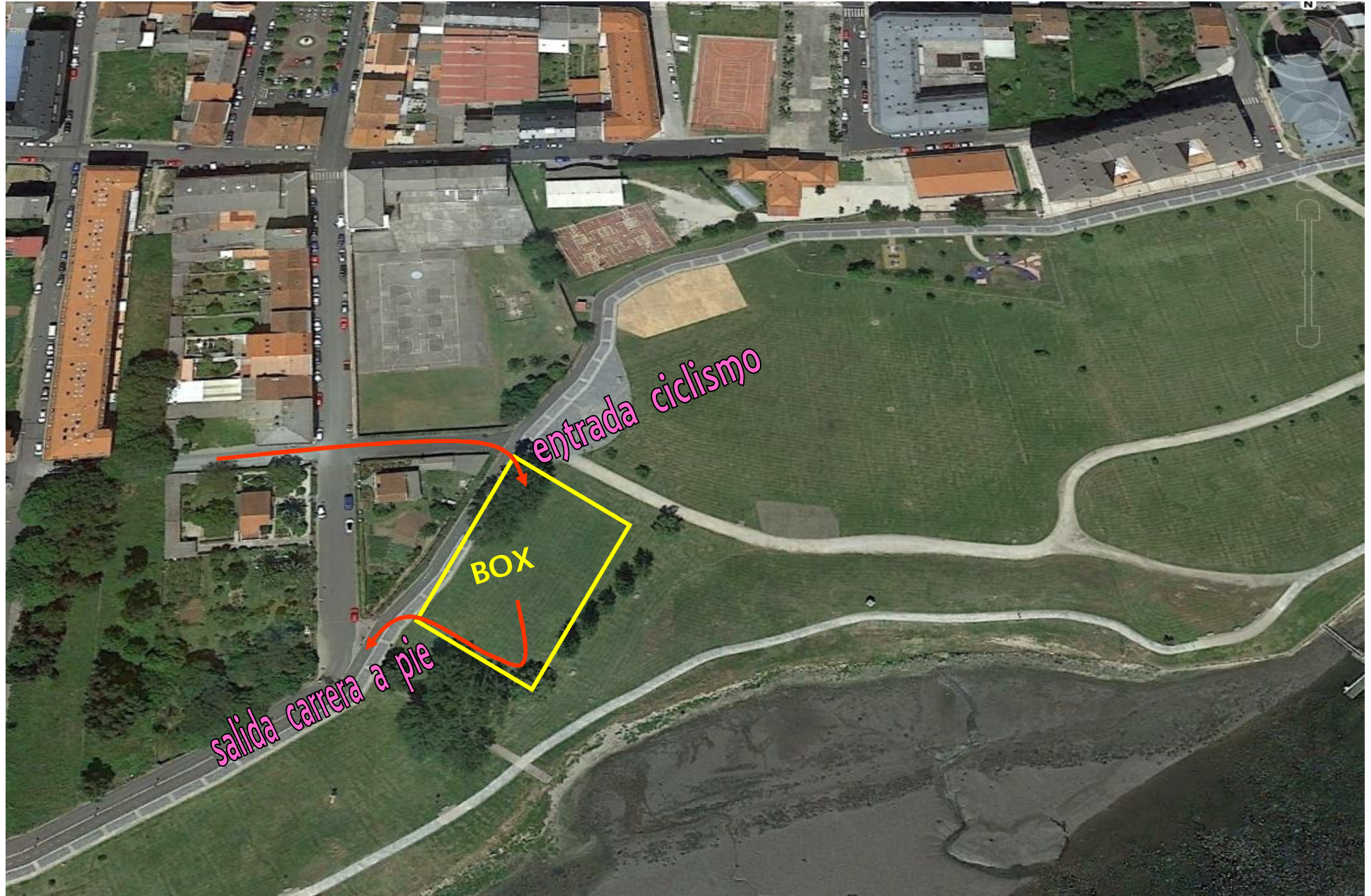
RETORNO

BOX

Gráfico: min., media, máx. Elevación: -0, 10, 17 m  
Total de intervalo: Distancia: 5,25 km Incremento/pérdida de elevación: 80,8 m, -80,8 m Pendiente máxima: 20,1%, -19,5% Pendiente media: 2,8%, -2,8%



## T2 · Transición carrera a pie





# Prueba SuperSprint

CARRERA  
2v. x 1250

Retorno

Avituallamiento

BOX

META

Vuelta

